

# AMÉNAGEMENT ET CONCEPTION UN ERGONOME DANS VOTRE PROJET

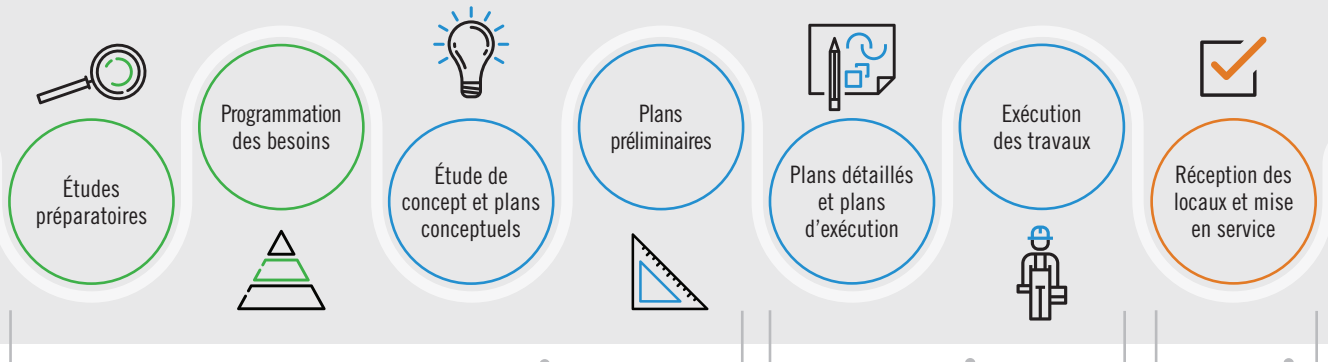


## QUAND ?

### 1. PLANIFICATION

### 2. RÉALISATION

### 3. EXPLOITATION



## COMMENT ?

- Analyse du travail réel et améliorations(s) des besoins fonctionnels
- Opportunités d'améliorations «ergonomiques»
- Éléments forts et positifs à conserver
- Critères et repères ergonomiques de conception
- Communication des changements
- Support conseil à l'équipe projet
- Simulation et évaluation des scénarios
- Validation «ergonomique» des plans



- Validation «ergonomique» des plans
- Critères ergonomiques de sélection : mobilier, outils, équipements
- Simulation
- Communication des changements
- Support conseil à l'équipe projet
- Adaptation des repères de conception selon l'évolution du projet

- Accueil des employés: formation et ajustement des postes de travail
- Adaptation spécifique au besoin

## POURQUOI ?

### FINANCIERS

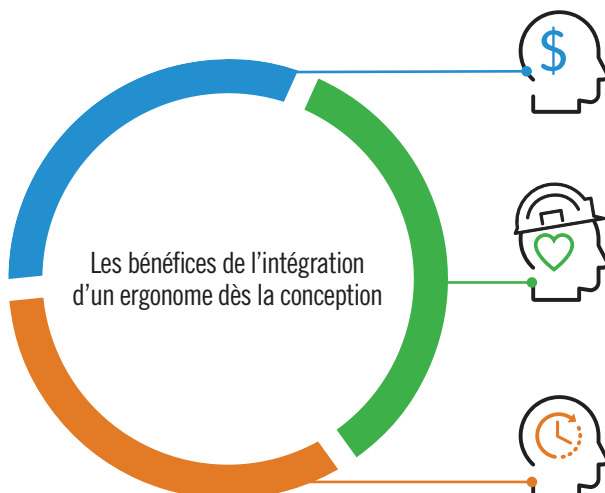
- Économies de temps et d'argent: accident, absentéisme, invalidité
- Gestion optimale de l'espace et des pieds carrés
- Élimination des adaptations et des erreurs de conception

### SANTÉ, SÉCURITÉ, MIEUX-ÊTRE ET QUALITÉ DE VIE

- Prévention des blessures à la source
- Mobilisation et satisfaction des employés
- Amélioration de la qualité de vie au travail
- Adhésion au changement
- Employeur de choix

### EFFICACITÉ ET PRODUCTIVITÉ

- Amélioration de la productivité
- Obtention d'une accréditation: LEED, Entreprise en santé - BNQ
- Élimination des actions à non valeur ajoutée



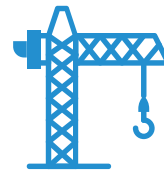
# RÉALISATIONS



SIÈGE SOCIAL



CENTRE DE CONTRÔLE



NOUVELLE CONSTRUCTION



DÉPARTEMENT MÉDICAL



COMPTOIR DE SERVICE  
BIBLIOTHÈQUE



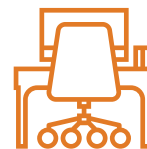
LABORATOIRE



COMPTOIR D'ACCUEIL  
ET DE SERVICES



ENVIRONNEMENT DE BUREAU



ANALYSE ET ÉVALUATION DE MOBILIER  
ET D'ÉQUIPEMENTS DE BUREAU



GUÉRITE DE STATIONNEMENT



SALLE DE RÉPARTITION



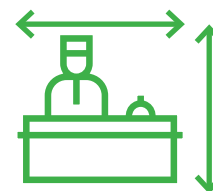
CENTRALE DE COMMANDEMENT



COMPTOIR-CAISSE



BILLETTERIE



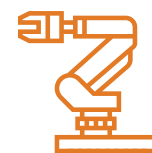
DEVIS DE MOBILIER



POSTE D'EMBALLAGE



CENTRE DE DISTRIBUTION



POSTE D'ASSEMBLAGE

Un projet?

Contactez Daniel Morin,  
CRHA, associé et directeur

418 621-5512 x260

daniel.morin@entrac.ca

entrac.ca